



CHAMBRES AVEC VUE LA MÉTAMORPHOSE DE L'HÔTELLERIE PARISIENNE SE POURSUIT CETTE DERNIÈRE FOURNÉE APPLIQUÉ AVEC PLUS OU MOINS DE TALENT LA RECETTE DÉJÀ EPROUVÉE DESIGN À TOUS LES ÉTAGES



DÈS L'ENTRÉE (CI-CONTRE), L'HÔTEL O PROPOSE UN UNIVERS D'ÉPURE AVEC DES MATÉRIAUX EXTRÊMEMENT SOBRES ET DES LIGNES À GÉOMÉTRIE « SOUPLE », TANDIS QUE LES CHAMBRES GALILEO (CI-DESSUS), INTELLIGEMMENT CONÇUES, SAVENT CONJUGUER HIGH-TECH ET GRAND CONFORT.

LE PLUS AUDACIEUX

L'HOTEL O ***

Il ne faut pas être grand clerc pour reconnaître derrière les envolées futuristes de cette adresse cachée derrière la place des Victoires l'esprit complètement allumé du designer Ora-ito. Le garçon signe là son premier hôtel. On craignait pour notre sommeil. Mais c'est tout l'inverse : vingt-neuf chambres-capsule de petite surface mais intelligemment conçues à grand renfort de belles matières : Coffrage en bois de chêne, toile de laine Kvadrat au mur, Corian dans la salle de bains, et même du liège – c'est chic et c'est simple. Autre bonne nouvelle : l'établissement est opéré par l'enseigne parisienne Elegancia (Le Five, le Seven, le Hidden, etc.) déjà très rodée.

ET AUSSI... Un bar à cocktails de poche au rez-de-chaussée, une collection de casques pour deux-roues Ruby dessinée spécialement pour le O. A partir de 209 euros la nuit.
19, rue Herold, 75001 Paris.
www.hotel-o-paris.com



LE PLUS DÉLIRE

LE VICE VERSA HOTEL ****

Situé à deux pas de la porte de Versailles, l'établissement de trente-sept chambres n'avait jusque-là rien pour se faire remarquer. C'était avant que Chantal Thomass, en bonne sorcière contemporaine et créatrice inspirée, lui jette un sort. Et quel sort ! Après plusieurs mois de rénovation, voilà les sept étages désormais dédiés aux sept péchés capitaux : un par étage, avec toute la panoplie à disposition.

Ellen von Unwerth signe les photos de la luxure. Une baignoire trône dans la salle de bains dévolue à la paresse. Orgueil, colère, avarice, on dégingole de vice en vice jusqu'au sous-sol avec un hammam chaud comme l'enfer. **ET AUSSI...** Dernier clin d'œil, le lobby, décoré d'ailes d'anges, de têtes de licornes et de mobilier d'un blanc immaculé, représente le paradis. A partir de 149 euros la nuit.
213, rue de la Croix-Nivert, 75015 Paris
viceversahotel.com

SERGE RAMELLI

LE PLUS URBAIN

L'HÔTEL ÉMILE ***

On l'aime déjà pour son emplacement (quartier Saint-Paul, près de la Bastille) et ses vues baignées de lumière sur la jolie rue du Roi-de-Sicile. Le talent de ce petit hôtel de vingt-neuf chambres est de ne pas en imposer sans toutefois se faire oublier. Priorité au budget, la décoration, elle, vient en renfort. Pour se faire entendre, le décorateur Alfred Klopper a joué avec les formes (papiers peints géométriques de l'éditeur british Cole & Son), les références (carrelage métro dans les salles de bains) et les espaces (salles de bains le plus souvent ouvertes sur les chambres). Une simplicité au final dépaysante.

ET AUSSI... Wi-Fi gratuit, appels illimités à 1 euro par jour, chambre single avec lit simple, le petit déjeuner se prend au comptoir.

A partir de 126 euros la nuit.

2, rue Malher, 75004 Paris.

www.hotelemile.com

LE PLUS SOPHISTIQUE

LA MAISON FAVART ****

Situé sur la place de l'Opéra-Comique, l'établissement rend hommage à l'auteur de vaudevilles Charles-Simon Favart et à sa femme la danseuse Justine. Toute une époque retranscrite dans la décoration sophistiquée de cette quarantaine de chambres, suites et duplex. Des reproductions de gravures aux rideaux rouge théâtre, mille détails étudiés et clins d'œil à déceler, sentir, toucher, avant de s'endormir. Notre chambre préférée : la 43, pour sa toile de Jouy rose mixé d'un tartan gris.

ET AUSSI... La décoration se décline en sept thématiques plus ou moins russes, superbe espace fitness de poche au sous-sol doté d'un bassin à remous et d'un sauna.

A partir de 240 euros la nuit.

5, rue de Marivaux 75002 Paris.

www.lamaisonfavart.com

LE PLUS ÉLÉGANT

L'HÔTEL VERNEUIL ****

Il n'en fait pas des tonnes, et c'est tout son charme. Somptueusement placé juste en face de l'ancienne maison de Gainsbourg, le Verneuil et ses vingt-six chambres viennent d'être rénovés par le nouveau propriétaire Nicolas Nonon. Rien d'arrogant, une décoration classique déclinée en quatre ambiances, des salles de bains comme on les aime, et il y a même des livres dans les chambres et une réception souriante. À la bonne mesure du quartier.

ET AUSSI... Le bar s'utilise comme un salon, avec une vraie cheminée où donner rendez-vous à l'heure du thé.

A partir de 169 euros la nuit.

8, rue de Verneuil, 75007 Paris.

www.hotel-verneuil-saint-germain.com

LE PLUS PRÉCIS

LE GREY HÔTEL ****

Il est presque étonnant de rencontrer un hôtelier qui se donne pour mission de vous faire (bien) dormir... Sophie Gazil, aidée dans la réalisation par l'architecte décorateur Vincent Bastie, fait partie de cette espèce en voie de disparition. Ouvert tout récemment en contrebas de la place de Clichy, le Grey et ses trente-trois chambres est donc un temple dédié au sommeil et au confort, tout simplement. Chambres insonorisées, literie soignée, parfum d'ambiance discret, Wi-Fi plein signal, coloris neutres, tissus et mobilier signés. Faites passer le message.

ET AUSSI... Un lounge décoré dans le même esprit, pour s'affaler sans se risquer. Une suite sous les toits vue tour Eiffel, sept chambres avec balcons.

À partir de 160 euros la nuit.

12, rue de Parme, 75009 Paris.

www.legrey-hotel.com

LE PLUS ROOTS

L'HÔTEL PARADIS ***

Adrien Gloaguen, fils de Philippe, fondateur des Guides du routard, ouvre là son deuxième établissement parisien. Trente-huit chambres dans le X^e arrondissement. La décoration de Dorothee Meilichzon est d'un style très urbain, mixant influences new-yorkaises et scandinaves. Papiers peints, parquet brut, éléments industriels, couleurs et mobilier originaux. Pour le room service, on va directement chez Vivant, la bonne table d'à-côté. Le néoroutard a trouvé son nid.

ET AUSSI... Au rez-de-chaussée, le café de l'hôtel, est aussi ouvert aux nomades de Paname. Et l'unique suite propose une vue sur le Sacré-Cœur.

À partir de 139 euros la nuit.

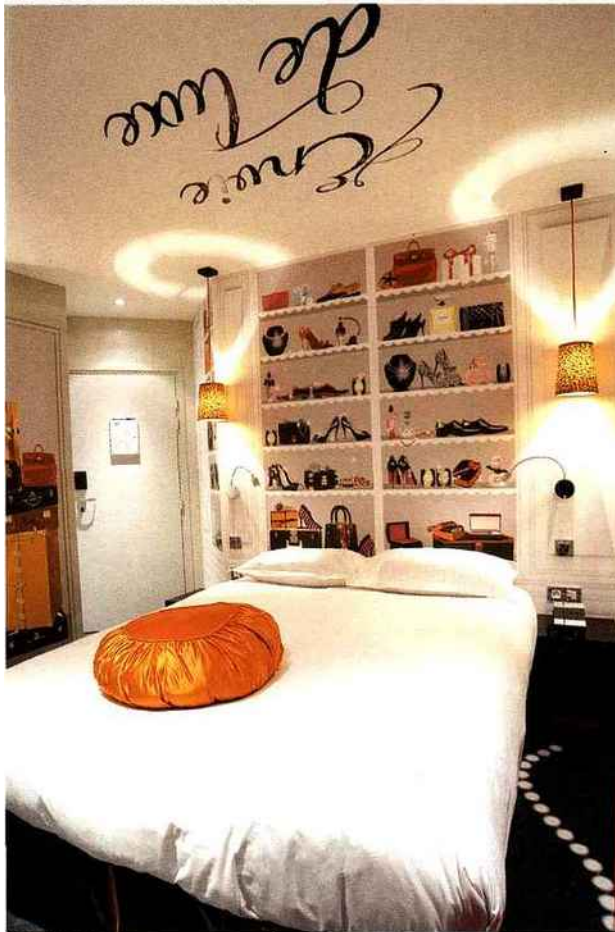
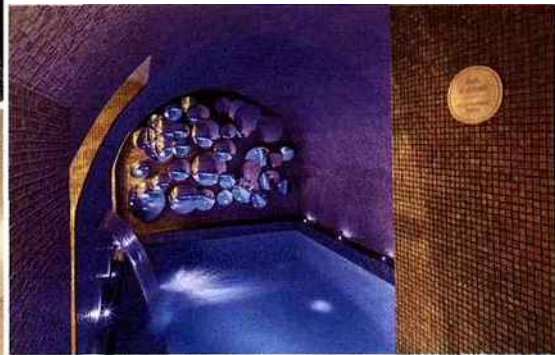
41, rue des Petites-Écuries, 75010 Paris.

www.hotelparadisparis.com ■

ALICE D'ORGEVAL



CI-CONTRE : CARRELAGE MÉTRO POUR LES CHAMBRES DE L'HÔTEL ÉMILE.
CI-DESSOUS : LE BAIN DE DÉTENTE DE LA MAISON FAVART.
CI-DESSOUS, AU MILIEU : LA DÉCORATION CLASSIQUE ET ÉLÉGANTE DE L'HÔTEL VERNEUIL.
EN BAS : L'HÔTEL PARADIS, OÙ SE MÉLENT INFLUENCES NEW-YORKAISES ET SCANDINAVES.



CI-DESSUS, AU MILIEU : L'ENVIE, L'UNE DES CHAMBRES DU VICE VERSA HÔTEL, DESTINÉE AUX ACCROCS AU SHOPPING.
CI-DESSUS : LE GREY HÔTEL, UN TEMPLE TOUT SIMPLEMENT DÉDIÉ AU SOMMEIL ET AU CONFORT.

D.R. JACQUES LEBAR - FRANÇOIS LE PRAT - JÉRÔME MONDIERE - KRISTEN PELOU 2012